

SR **Nexco**[®]

Das lighthärtende Labor-Composite

Naturgetreue
Optik:
leicht gemacht



ivoclar
vivadent[®]
passion vision innovation

Es gibt Labor-Composites für alle.

SR Nexco® ist für Sie.

Ein zeitgemäßes Labor-Composite besticht durch überzeugende Material- und Verarbeitungseigenschaften, eine schöne Optik und ein gutes klinisches Verhalten. Dank dieser Eigenschaften sind Composites im Vergleich zur Keramik kraftabsorbierend, was sich positiv auf das Kauverhalten auswirkt. Sie sind daher speziell für Verblendungen auf Implantatversorgungen geeignet.

SR Nexco®, eine Weiterentwicklung des klinisch bewährten SR Adoro®, vereint genau die oben beschriebenen Eigenschaften.

Als rein lichthärtendes Labor-Composite mit Mikro-Opal-Füllern, bietet SR Nexco aber noch mehr:

- **Naturgetreue Optik**
- **Schichtstärken-Toleranz**
- **Freie Gerätewahl**

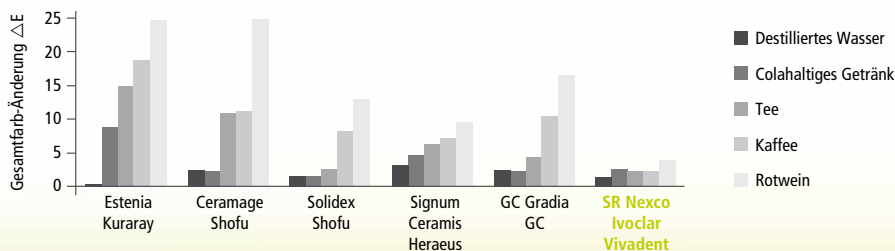
Werkstoffkunde

SR Nexco weist eine optimale Balance zwischen den einzelnen physikalischen Eigenschaften auf. Die daraus resultierenden Materialeigenschaften wie Abrasions- und Farbstabilität sprechen für sich. SR Nexco bietet die gewünschte Individualität und meistert die Herausforderungen des modernen Laboralltags.

Biegefestigkeit (MPa)	Elastizitäts-Modul (MPa)	Vickers Härte (MPa)	Wasseraufnahme ($\mu\text{g}/\text{mm}^3$)	Wasserlöslichkeit ($\mu\text{g}/\text{mm}^3$)
90 ± 10	6500 ± 500	440 ± 5	15 ± 1	1 ± 0.5

Quelle: F&E, Schaan, 2011

Farbstabilitätsuntersuchung nach 5 Wochen Lagerung



Quelle: Nippon Dental University School of Life Dentistry in Tokyo (Dr. Shinya), 2012

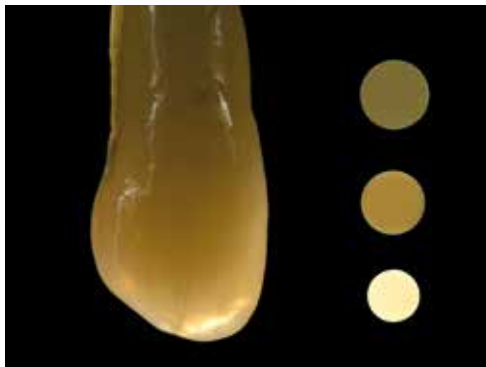
Naturgetreue Optik: Ästhetik leicht gemacht

SR Nexco wird vielen ästhetischen Ansprüchen gerecht

Die Mikro-Opal-Füller sorgen für optische und ästhetische Eigenschaften, die sich an der Natur orientieren.

Die Materialkomposition von SR Nexco, mit dem hohen Anteil an anorganischen Mikro-Opal-Füllern im Nanometerbereich, ist für den natürlichen Opaleffekt und das Fluoreszenzverhalten verantwortlich. Dies ermöglicht eine harmonische Farb-anpassung bei verschiedensten Lichtbedingungen und Restaurationen.

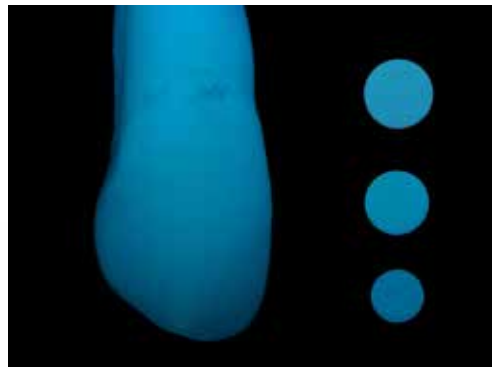
Vergleich unterschiedlicher SR Nexco-Komponenten zum natürlichen Zahn



Bilder: Volker Brosch, Deutschland

Bei Durchlicht kommen die lichteoptischen Eigenschaften voll zur Geltung: Die Opaleszenz und Transluzenz von SR Nexco entspricht der Lichtdynamik des natürlichen Zahnes.

Alle SR Nexco-Komponenten – vom Zahnhals über das Dentin bis hin zur Schneide – verhalten sich entsprechend dem natürlichen Zahn.



Die Auflichtaufnahme verdeutlicht die Fluoreszenz und Leuchtkraft von SR Nexco. Bei natürlichen Zähnen entsteht ein grosser Teil des Helligkeitseindrucks aus der Fluoreszenz.

Diese ist ein wesentlicher Faktor für das natürliche Lichtverhalten von SR Nexco-Restaurationen.

Schichtstärken-Toleranz:

Farbwiedergabe einfach und schnell

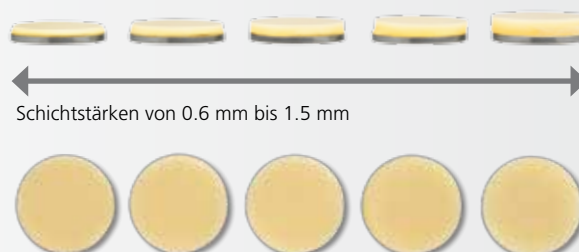
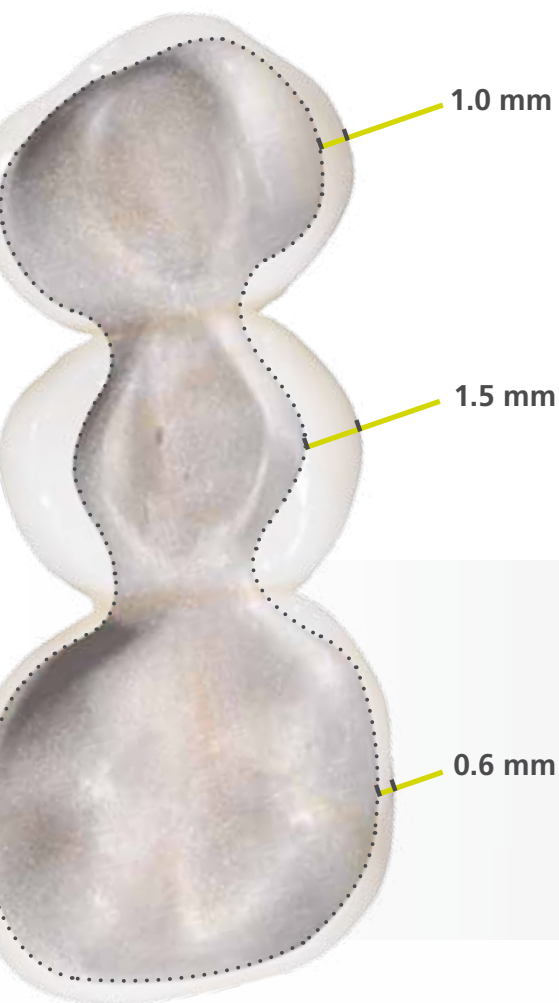
Noch nie liess sich eine Verblendung so einfach und schnell herstellen

SR Nexco wurde entwickelt, um eine einheitliche Farbgebung selbst bei verschiedensten Schichtstärken zu ermöglichen. Egal, wie viel Platz zur Verfügung steht: Die Farbpassung ist exakt.

Die SR Nexco-Farben (A–D-Farbring), ergeben sich in erster Linie aus der Kombination von Opaquer und Dentin. Sie wurden speziell an die Farben des Prothesenzahns SR Phonares® II angepasst.

Diese Schichtstärken-Toleranz ist bei jeder Arbeit vorteilhaft. Denn die Restaurationen lassen sich leicht und mühelos gestalten und gliedern sich farblich harmonisch in das Umfeld ein. Das erleichtert und beschleunigt den Arbeitsablauf im Labor.

Exakte Farbwiedergabe bei unterschiedlichen Platzverhältnissen



Darstellung von unterschiedlichen Verblend-Schichtstärken bei einer Brücke.

Freie Gerätewahl:

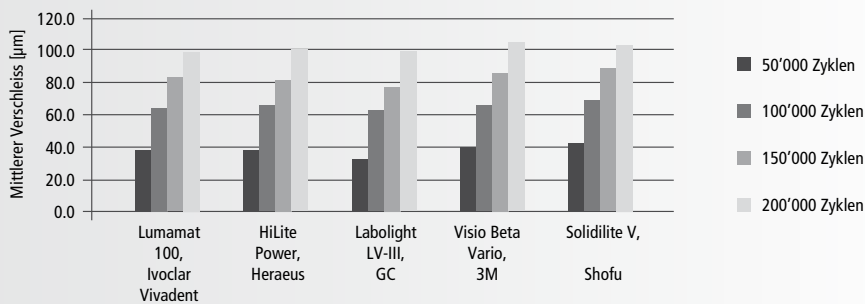
Polymerisation wie gewohnt

Keine Investition, keine Umgewöhnung – mehr Geräteflexibilität

Mit dem rein lichthärtenden SR Nexco bleibt alles beim Alten – allerdings nur in Bezug auf die Polymerisation. Denn es braucht keine Investition in Geräte, keine Umgewöhnung ist erforderlich. SR Nexco lässt sich in vielen marktüblichen Lichtgeräten vollständig und zuverlässig aushärten. Daraus ergeben sich die gewünschten physikalischen Eigenschaften sowie eine homogene Oberfläche. Das sorgt für eine lange anhaltende Farbstabilität und einen beständigen Glanz während der gesamten Tragezeit.

Die Vollständigkeit der Polymerisation in den verschiedenen Lichtgeräten bestätigt die Verschleissuntersuchung und die Glanzstabilität beim Zahnbürsten-Test.

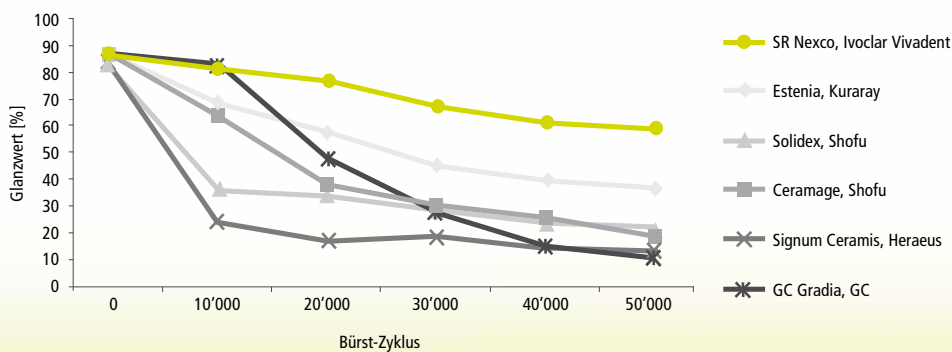
Verschleissuntersuchung von SR Nexco



Abrasionsbeständigkeit von SR Nexco nach der ACTA-Methode in den freigegebenen Polymerisationsgeräten.

Quelle: Poliklinik für zahnärztliche Prothetik, Dr. Martin Rosentritt, Regensburg, 2011

Glanzstabilität



Signifikant höhere Glanzstabilität von SR Nexco- Prüfkörper nach Zahnbürsten-simulation.

Quelle: Nippon Dental University School of Life Dentistry in Tokyo (Dr. Shinya), 2012

In der Anwendung: Ein Multitalent

Mit SR Nexco eröffnen sich zahlreiche Anwendungen, die eine hohe Flexibilität in Ihren Laboralltag bringen.

Gerüstfreie Indikationen:

- Inlays/Onlays/Veneers
- Frontzahnkronen

Bei gerüstfreien Restaurationen wird durch die Kombination von Liner und Dentin ein harmonischer Farbübergang zwischen der Restauration und der natürlichen Zahnschubstanz erzielt. Durch die Auswahl von verschiedenen Linern sind Farbanpassungen selbst bei verfärbten oder devitalen Zähnen möglich.



Gerüstfreie SR Nexco Restauration.
Bilder: Róbert Zubák, Slowakei

Gerüstgestützte Indikationen:

- Kronen
- Brücken
- Kombinationsprothetik

Bei gerüstgestützten Restaurationen schaffen bereits aufeinander abgestimmte Legierungen die Voraussetzungen für einen dauerhaften, ästhetischen Zahnersatz. Als erfahrener Legierungshersteller bietet Ivoclar Vivadent ein umfassendes Angebot an Legierungen – von hochgoldhaltigen bis hin zu edelmetallfreien Legierungen.

Für den optimalen Verbund zwischen Gerüstmaterial und SR Nexco wiederum sorgt SR Link, ein einfach anzuwendender, bewährter Haftvermittler.



Implantatgetragene SR Nexco Restauration mit prothetischer Gingiva. Bild: Thorsten Michel, Deutschland



Zahlreiche Möglichkeiten: SR Nexco® zeigt Stärke

Bei der prothetischen Gingiva, besonders bei implantatgetragenen Arbeiten, zeigt das umfassende Farbangebot von SR Nexco wahre Stärke.

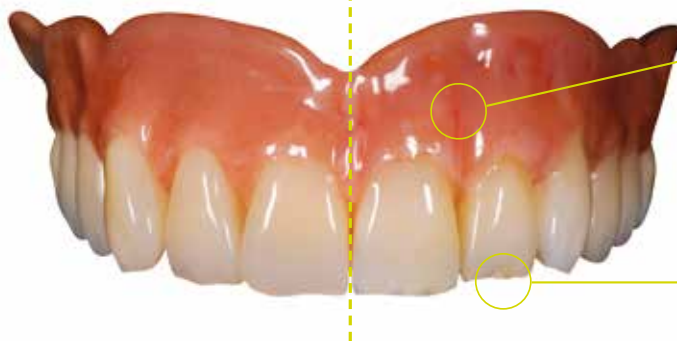
Die perfekte Basisfarbe für die prothetische Gingiva kommt dank der identischen, rot-opaken Grundfarbe des Prothesenbasiswerkstoffs IvoBase® und der neuen Basic Gingiva 34 zustande. Mit zusätzlichen Intensiv-Gingiva- und Gingiva-Komponenten lässt sich gezielt eine farblich natürlich wirkende prothetische Gingiva gestalten.

Der Schlüssel zur Anbindung der unterschiedlichen Komponenten ist der Haftvermittler SR Connect. Der lichthärtende Haftvermittler eröffnet somit zahlreiche Anwendungsmöglichkeiten. So lassen sich zum Beispiel die Prothesenzähne SR Phonares II mit SR Nexco modifizieren oder charakterisieren.



Ohne Individualisierung

Mit Individualisierung



Individualisierung mit SR Nexco-Gingiva Komponenten



Charakterisierung von SR Phonares II

Bild: Hans Jürgen Joit, Deutschland

Und das Beste zum Schluss

SR Nexco lässt sich bei Ergänzungen an der prothetischen Gingiva oder Verblendungen intraoral auftragen und aushärten.

Eine perfekte Kombination

Im Zusammenspiel mit SR Nexco sind zahlreiche Anwendungen möglich, zum Beispiel mit den kompatiblen Legierungen, den Prothesenzähnen SR Phonares II und dem Prothesenbasismaterial von IvoBase.

SR Nexco ist Teil einer umfassenden Prothetik-Lösung von Ivoclar Vivadent, bei der Materialien aus verschiedenen Produktgruppen miteinander kombiniert werden können.





Festsitzende Prothetik

SR Nexco® ist ein Produkt aus der Kategorie „Festsitzende Prothetik“. Produkte aus dieser Kategorie decken den Prozessablauf bei der Fertigung der festsitzenden Prothetik ab – von der provisorischen Versorgung bis zur Pflege der Restauration. Die Produkte sind optimal aufeinander abgestimmt und ermöglichen eine erfolgreiche Verarbeitung und Anwendung.



DIES SIND WEITERE PRODUKTE AUS DIESER KATEGORIE:

Legierungen

Legierungsvielfalt, die verbindet



Kompetenz, Qualität, Vertrauen

- Umfangreiches, zeitgemässes Legierungsangebot
- Perfekt abgestimmt auf Keramik- und Composite-Verblendwerkstoffe
- Mehr als 100 Jahre Erfahrung mit Dental-Legierungen

Multilink® Automix

Das adhäsive Befestigungs-System



Eine starke Verbindung, klinisch bewährt

- Starker Halt – sowohl dual- als auch selbsthärtend
- Universell – befestigt Silikat- und Oxidkeramik sowie Metall
- Klinisch bewährt – zahlreiche langjährige Studien

Sie wollen mehr über Produkte aus der Kategorie „Festsitzende Prothetik“ wissen? Wenden Sie sich an Ihren Ansprechpartner von Ivoclar Vivadent oder informieren Sie sich auf: www.ivoclarvivadent.com

Hersteller und Vertrieb:
Ivoclar Vivadent AG
 Bendererstr. 2
 9494 Schaan
 Liechtenstein
 Tel. +423 / 235 35 35
 Fax +423 / 235 33 60
www.ivoclarvivadent.com

Vertrieb Deutschland:
Ivoclar Vivadent GmbH
 Dr. Adolf-Schneider-Str. 2
 D-73479 Ellwangen, Jagst
 Tel. +49 (0) 79 61 / 8 89-0
 Fax +49 (0) 79 61 / 63 26
info@ivoclarvivadent.de
www.ivoclarvivadent.de

Darstellungen und Angaben enthalten
 keine Zusicherung von Eigenschaften.
 © Ivoclar Vivadent AG, Schaan/Liechtenstein
 644302/de/2013-02-13

ivoclar
vivadent
 passion vision innovation