

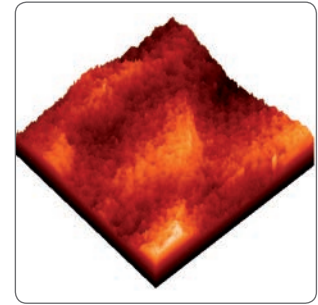


## OptraFine – STEP BY STEP

### Ausgangssituation Starting Situation



Einstellung der Okklusion  
*Adjustment of the occlusion*

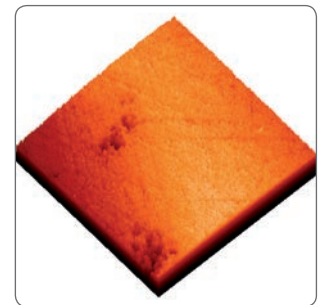


Oberflächenrauigkeit vor der  
Politur mit OptraFine  
*Surface roughness before  
polishing with Optra Fine*

### 1. Schritt / 1<sup>st</sup> Step



Finieren/Glätten mit Finisher F (hellblau)  
(max. 15'000U/min, Wasserkühlung)  
*Use Finisher F (light blue) for finishing (max 15'000 rpm,  
water cooling)*

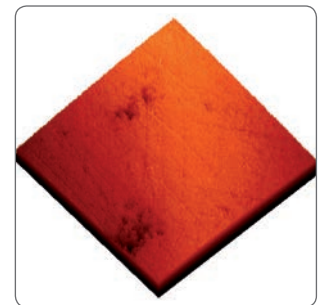


Oberflächenrauigkeit nach  
Finisher F  
*Surface roughness after Finisher F*

### 2. Schritt / 2<sup>nd</sup> Step



Polieren mit Polisher P (dunkelblau)  
(max. 15'000U/min, Wasserkühlung)  
*Use Polisher P (dark blue) for polishing (max 15'000 rpm,  
water cooling)*



Oberflächenrauigkeit nach  
Polisher P  
*Surface roughness after Polisher P*

### 3. Schritt / 3<sup>rd</sup> Step



Hochglanzpolitur mit Hochglanzbürstchen und Diamant-  
polierpaste HP (max. 15'000U/min)  
*Use high gloss brush and diamante polishing paste HP for high  
gloss polishing (max 15'000 rpm)*

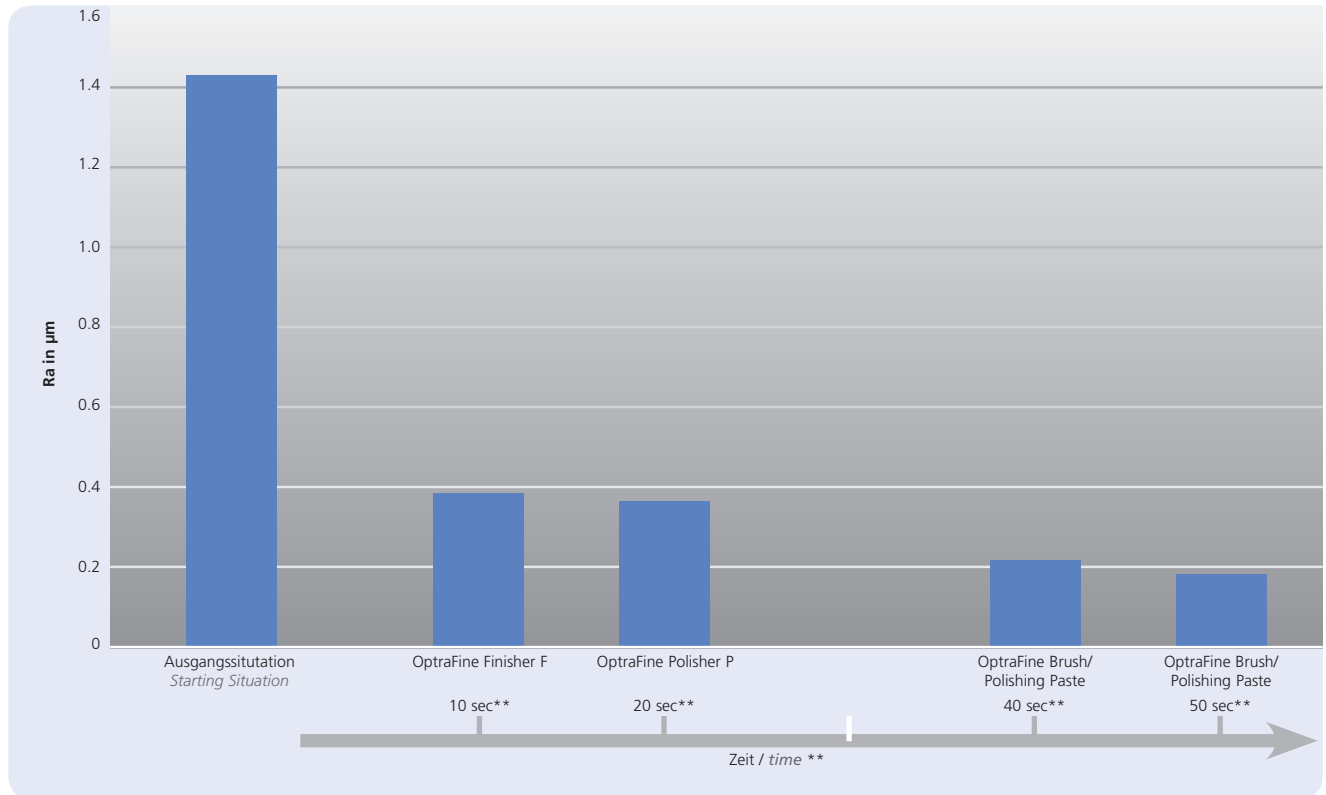


Oberflächenrauigkeit nach  
abschliessender Politur  
*Surface roughness after final  
polishing*

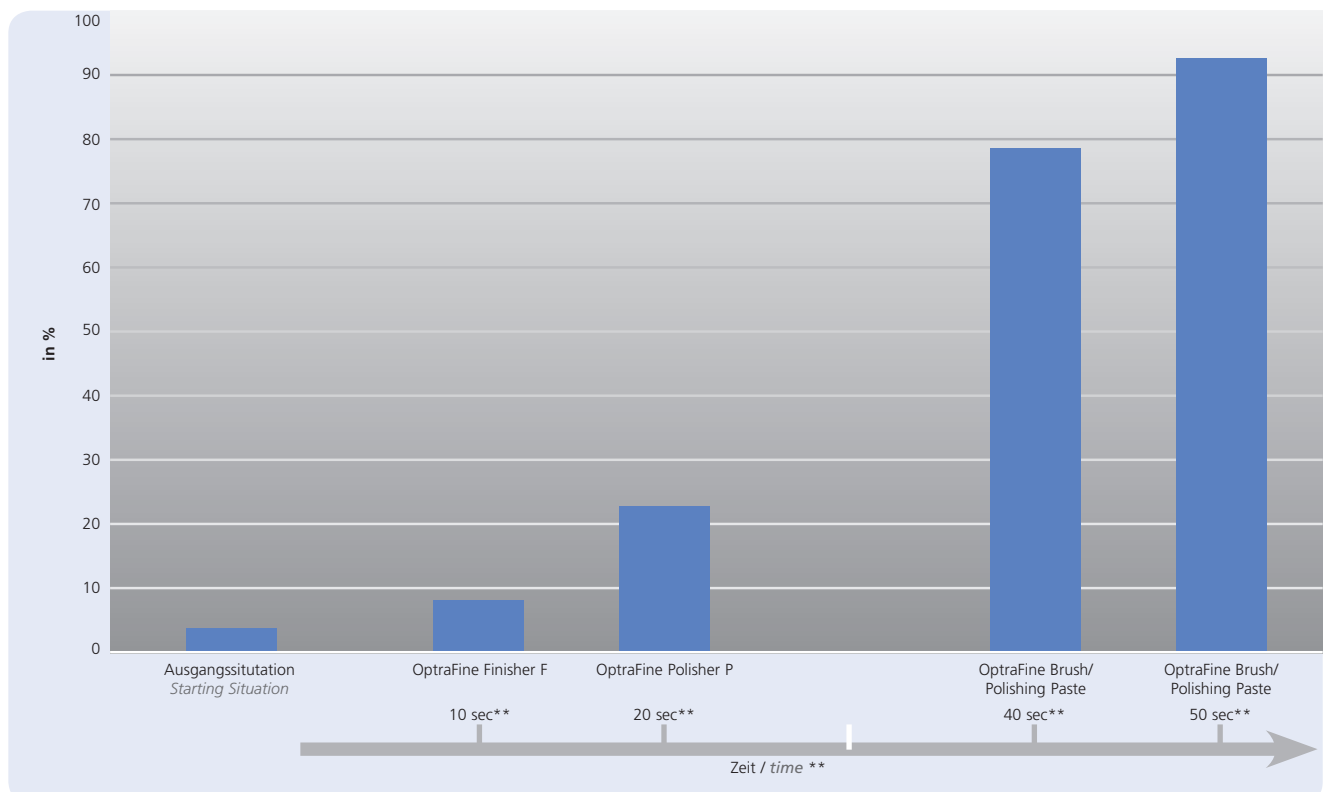


## OptraFine – POLIERLEISTUNG POLISHING PERFORMANCE

### Oberflächenrauheit / Surface roughness\*



### Oberflächenglanz / Surface luster\*



\* Quelle: F&E Ivoclar Vivadent AG / Schaan  
Source: R&D Ivoclar Vivadent AG / Schaan

\*\* Zeitangaben beziehen sich auf eine Prüffläche von ca. 20 mm<sup>2</sup>  
Time values are related to a surface area of 20 mm<sup>2</sup>