

SR PHONARES®

MEISTERSTÜCKE DER MODERNE



NATÜRLICHE FRONTZAHN-KUNST

Die meisterhaften SR PHONARES NHC Zahnformen sind so ausdrucksstark wie ihr menschliches Vorbild und eröffnen Ihnen noch nie da gewesene Möglichkeiten bei der Herstellung naturinspirierter Restaurationen.

Erleben Sie ein Maximum an purer Schönheit und vitaler Ausstrahlung im Frontzahnbereich.

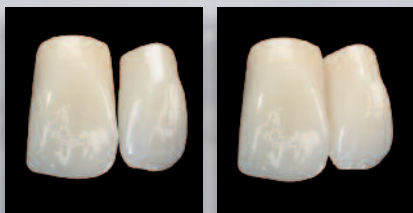
Aufregende Ästhetik

- Einzigartige Oberflächen-textur
- Harmonische Anteile an Transluzenz, Opaleszenz und Fluoreszenz



Beeindruckende Funktion

- Speziell geschlossene Approximalbereiche für eine natürlich gestaltete "weisse Ästhetik"
- Besonders einfache Frontzahaufstellung durch approximale "Set & Fit" Modellation



Individuelle Zahnschichtungen

Zahnformspezifisch entwickelte Schichtungen unterstreichen die Charakteristik jeder einzelnen Form.



ALTERS- UND TYPENGERECHTES
ZAHNFORMEN-KONZEPT

SR **PHONARES**[®] NHC



Keine Abnutzung

- Keine Abrasion der Inzisalkante
- Ausgeprägte Facialkrümmung

Geringe Abnutzung

- Leichte Abrasion der Inzisalkante
- Wenig ausgeprägte Facialkrümmung

Starke Abnutzung

- Ausgeprägte Abrasion der Inzisalkante
- Geringe Facialkrümmung



EINFACHES AUSWAHLVERFAHREN

Für Ihre Patientinnen und Patienten liegen **18 OK-** und **4 UK-Frontzahnformen** in aufwändiger 4-Schichttechnik vor.

Das neuartige Zahnformen-Konzept basiert auf einer klaren Einteilung. Für die unkomplizierte, patientengerechte Auswahl.

Und so einfach funktioniert es:

Bestimmen Sie mit dem Phonares FormSelector die Grösse bzw. die Dimension der gesuchten Zahnform. **S**, **M** oder **L** stehen Ihnen zur Auswahl.

Prüfen Sie, welche Form benötigt wird und entscheiden Sie sich für **weich** oder **markant**.

Ermitteln Sie das Alter bzw. den **Abnutzungsgrad** der Zähne.





JUNG



UNIVERSELL



GEREIFT



UNIVERSELLE SEITENZAHN-KUNST

SR PHONARES[®] *Typ* NHC

Der SR PHONARES^{Typ} NHC ist vielseitig einsetzbar und somit der Klassiker für Teil-, Total- und Hybridprothetik.

Die einfache Zuordnung antagonistischer Zähne macht ihn besonders wirtschaftlich.



Klassische Okklusion

Interkuspitation



"Zahn-zu-zwei-Zahn" Aufstellung

Zeitsparendes Basal-Design

Die besonders reduzierte Gestaltung der Zahnbasis spart Zeit und Energie beim Beschleifen der Zahnhäse.

Die anatomisch vorgeformte Zahnbasis lässt sich einfach an den Kieferkamm anpassen oder auf das Konstruktionselement aufschleifen.

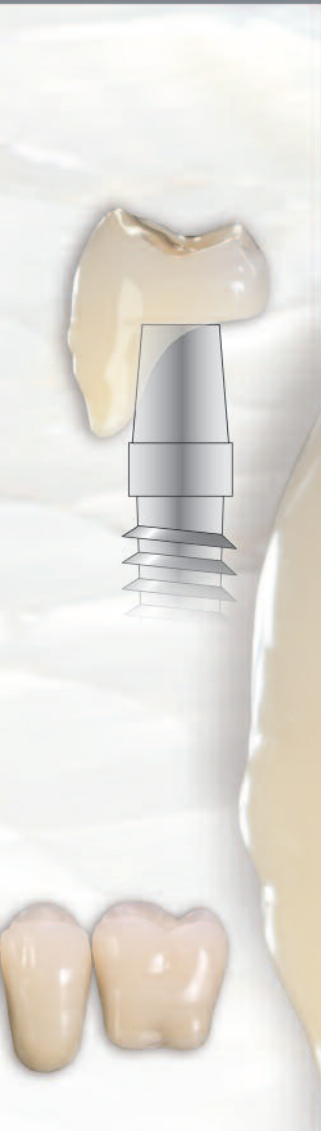
Breite Facial- und Zahnalsgestaltung

Diese Dimensionen sind ideal zur Überdeckung von Implantat-Abutments und anderen Konstruktionselementen.



IMPLANTATGETRAGENE
SEITENZAHN-KUNST

SR **PHONARES**[®]
Lingual NHC



Das lingualisierte Okklusionskonzept des SR PHONARESLingual NHC eignet sich speziell für implantatgetragene, abnehmbare Restaurationen.



Lingualisierte Okklusion

Die ideale Verteilung der Kräfte in Verbindung mit einem besonders abrasionsfesten Material schafft die Grundlage für eine lange Lebensdauer.



Interkuspitation



"Zahn-zu-Zahn" Aufstellung

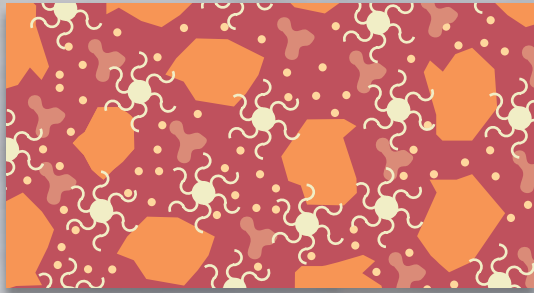




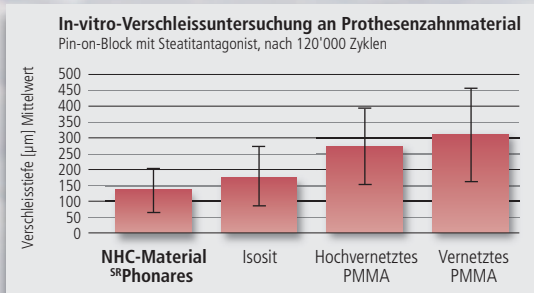
"Zahn-zu-zwei-Zahn" Aufstellung



MEISTERHAFTES NANO-HYBRID-COMPOSITE



- UDMA-Matrix
- Verdichtetes silanisiertes SiO₂
- Anorganisch gefülltes UDMA-Polymer
- Silanierte SiO₂-Nanopartikel
- PMMA-Cluster



Quelle: Dr. dipl. Ing. Martin Rosentritt, 08/2009, Universität Regensburg, Deutschland

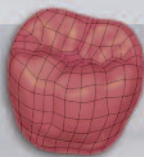
Ivoclar Vivadent ist es gelungen, eine bahnbrechende Iso-Füller-Technologie zu entwickeln. Der dabei eingesetzte anorganische Nano-Füller sorgt für ausserordentlich homogene Materialqualität.

Zudem zeichnet sich das neue Nano-Hybrid-Composite durch ausgezeichnete Farbbeständigkeit und hervorragende Abrasionsresistenz aus.

Hervorragendes Abrasionsverhalten

- Verschiedene In-vitro-Studien bestätigen aussergewöhnliche Abrasionsresistenz
- Reduktion von abrasionsbedingten Funktionsverlusten
- Lange Lebensdauer

SR PHONARES®



Modernstes CAD/CAM-Herstellungsverfahren

- Ideale Symmetrie im Frontzahnbereich
- Symmetrische Aussengeometrie im Seitenzahnbereich
- Dimensionsgetreue Vergrösserung der Seitenzähne



Geniale Vorteile

- Keine produktionsbedingte approximale Pressfahne
- Konstante Interdentalkontakte
- Ästhetische Interdentalgestaltung

KUNSTVOLLE INDIKATIONEN

Im Sinne der Biofunktionellen Prothetik – BPS



Highlights auf einen Blick

- Höchste Abrasionsresistenz, daher speziell für die extrem beanspruchte Implantatprothetik geeignet
- Alters- und typengerechtes Zahnformenkonzept mit grosser Auswahl an natürlich ästhetischen Zahnformen
- Zwei verschiedene Seitenzahnkonzepte – für die klassische als auch die lingualisierte Aufstelltechnik
- Zeit- und energiesparend beim Aufschleifen der Zahnhäule dank besonders reduzierter Gestaltung der Zahnbasis
- Breite Zahnbasis zur einfachen Abdeckung von Konstruktionselementen und Abutments sowie einem Plus an "weisser Ästhetik"

Fazit:

SR PHONARES ist DER Zahn für implantatgetragene Prothesen.



SR PHONARES®

MEISTERSTÜCKE DER MODERNE

Lieferformen

SR PHONARES® NHC
18 Oberkiefer Frontzahnformen
4 Unterkiefer Frontzahnformen

SR PHONARES® Typ NHC
3 Oberkiefer Garnituren
3 Unterkiefer Garnituren

SR PHONARES® Lingual NHC
3 Oberkiefer Garnituren
3 Unterkiefer Garnituren



Farbauswahl
16 A-D Farben
Bleachfarben



Physikalische Werte

| Physikalische Werte | | Schneide und Dentin | Rückenschneide und Hals |
|------------------------|--------------------|------------------------|----------------------------|
| Biegefestigkeit | ISO 10477 | > 125 | > 120 N/mm ² |
| Biegemodul | ISO 10477 | > 4500 | > 3000 N/mm ² |
| Kugeldruckhärte | ISO 2039-1 | > 240 | > 170 N/mm ² |
| Wasseraufnahme | ISO 10477 | < 23 | < 26 µg/mm ³ |
| Wasserlöslichkeit | ISO 10477 | 0 | < 0.1 µg/mm ³ |
| Vickershärte HV 0.5/30 | interne Vorschrift | > 260 | > 190 N/mm ² |



Dies ist ein Produkt aus unserem Kompetenzfeld "Implant Esthetics". Produkte aus diesem Bereich sind jeweils optimal aufeinander abgestimmt.

Diese Broschüre wurde mit freundlicher Unterstützung realisiert.
Unser Dank gilt:

ZTM Kurt Fiedler, Ivoclar Vivadent GmbH, Ellwangen (D)
ZTM Thorsten Michel, Schorndorf (D)
Wohlgenannt Zahntechnik KEG, Dornbirn (A)



Darstellungen und Angaben enthalten keine
Zusicherung von Eigenschaften.
Gedruckt in der Schweiz
© Ivoclar Vivadent AG, Schaan/Liechtenstein
628229/0909/d/RDV

Hersteller und Vertrieb
Ivoclar Vivadent AG
Bendererstr. 2
FL-9494 Schaan
Fürstentum Liechtenstein
Tel. +423 / 235 35 35
Fax +423 / 235 33 60
www.ivoclarvivadent.com

Vertrieb Deutschland
Ivoclar Vivadent GmbH
Dr. Adolf-Schneider-Str. 2
D-73479 Ellwangen, Jagst
Tel. +49 (0) 79 61 / 8 89-0
Fax +49 (0) 79 61 / 63 26
info@ivoclarvivadent.de
www.ivoclarvivadent.de

**ivoclar
vivadent®**
passion vision innovation