

IPS InLine[®]

Für Ihr ganz individuelles Lächeln

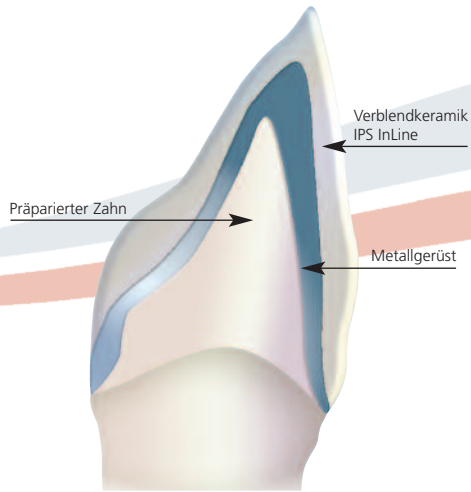
Lächeln Sie InLine!



Menschen mit einem attraktiven Lächeln sind im Leben glücklicher und im Beruf erfolgreicher. Sie wirken sympathischer und zufriedener.

Damit Sie auch dann lächeln können, wenn Ihre Zähne angegriffen sind oder sogar fehlen, stehen Ihrem Zahnarzt verschiedene Möglichkeiten zur Wiederherstellung zur Verfügung. Wichtig dabei ist, dass der Zahnersatz ästhetisch und stabil ist und Ihre Zahngesundheit – und somit Ihr Wohlbefinden – positiv beeinflusst.

Eine Möglichkeit bietet sich mit der bewährten Kombination aus einem Metallgerüst und einer Keramikummantelung. Grosse Defekte im Front- und Seitenzahnbereich, die durch Füllungen nicht behoben werden können, restauriert der Zahnarzt z.B. mit keramisch verblendeten Kronen. Muss man fehlende Zähne rekonstruieren, so wird in der Regel eine Brücke – getragen von zwei Pfeilerzähnen vor und nach der Zahnlücke – eingesetzt.



Das Metallgerüst wird mit der zahnfarbenen, abriebfesten Leuzit-Keramik IPS InLine verblendet. Für das Gerüst stehen unterschiedliche Metallkompositionen zur Verfügung.

Basierend auf verschiedenen Herstellungstechniken gibt es auch für die Keramik unterschiedliche Arten der Versorgung mit IPS InLine.

Ihre Zahnärztin/Ihr Zahnarzt gibt Ihnen dazu gerne Auskunft.

Wann ist ein Metallgerüst sinnvoll?

Das Metallgerüst bildet eine dauerhafte, solide Basis für die Krone oder die Brücke. Dank des stabilen Metallgerüsts gelingt es, mit einer Metallkeramik-Brücke selbst grosse Zahnlücken im Mund zu überspannen.

Das Metallgerüst ist dabei nicht sichtbar und verschwindet durch die Ummantelung mit der Keramik im Mund vollständig. Es sorgt gleichzeitig für grosse Stabilität.

Für hochstehende Ästhetik kann selbst der Metallrand mit IPS InLine-Keramik verblendet werden. Man spricht dabei von einer Keramikschulter.



Welche Lebensdauer haben Kronen und Brücken aus Metallkeramik?

Metallkeramik-Kronen und -Brücken mit IPS InLine sind sehr stabil und halten einem starken Kaudruck stand. Die Materialkombination aus Metall und Keramik hat sich schon seit vielen Jahrzehnten bewährt und ist eine etablierte Standardversorgung in der Zahnmedizin.

Metallkeramik-Kronen und -Brücken können über zehn Jahre halten. Es gibt viele Patienten mit Metallkeramik-Kronen im Mund, deren Zahnersatz bereits mehr als 20 Jahre alt ist und nach wie vor natürlich aussieht.



Welche Unterschiede gibt es bei Metallen?

Als Gerüstmaterial stehen gelbliche oder weissliche Edelmetall-Legierungen zur Verfügung. Was alle gemeinsam haben:

Sie sind immer edel – und zertifiziert betreffend Biokompatibilität.

Gold besticht durch eine warme Farbe. Andere Edelmetalle wie Platin, Palladium, Silber oder Iridium hingegen haben eine elegante weissliche Farbe. Je nach Zusammensetzung erscheint somit die Legierung eher gelb oder weiss.

Metallgerüste, die mit IPS InLine verblendet werden, überzeugen durch ihre ästhetische und natürliche Wirkung.



IPS InLine-Krone



Vorher:
Verfärbte Füllungen
an den Frontzähnen

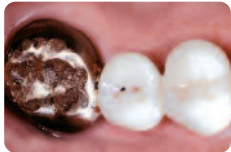


Nachher:
Die ästhetisch hochwertige Alternative: IPS InLine-Kronen
Dr. Vincenzo De Sivo, Rom (Italien)

Die individuelle Anfertigung und das Einsetzen einer mit Keramik verblendenen Krone oder Brücke ist ein aufwendiger Prozess und erfolgt in mehreren Schritten.

Ihr Zahnarzt informiert Sie über die Behandlungsplanung, und Sie erhalten eine Restauration, die alle medizinischen Anforderungen erfüllt und Sie glücklich macht.

IPS InLine-Brücke

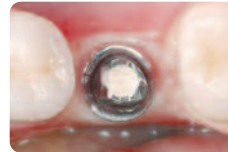


Vorher:
Metallunterstützte Brücke



Nachher:
Die ästhetisch hochwertige Alternative: IPS InLine-Brücke
Dr. Dr. Andreas Rathke, Schaan (Liechtenstein)

IPS InLine auf einem Implantat



Vorher:
Gesetztes Implantat



Nachher:
Implantat, mit einer IPS InLine-Krone versorgt
Dr. Ed Lowe, Vancouver (Kanada)

Lächeln Sie Inline!

Praxisstempel

Ihr Zahnarztteam berät Sie gerne.

Fragen Sie Ihre Zahnärztin oder Ihren Zahnarzt, ob **IPS InLine** auch für Sie in Frage kommt. Sie werden Sie kompetent unterstützen bei der Wahl einer exakt auf Sie zugeschnittenen, ästhetischen und langfristig zufriedenstellenden Lösung.