

Excite® F

LICHTHÄRTENDES
TOTAL-ETCH-ADHÄSIV



Excite® F DSC

DUALHÄRTENDES
TOTAL-ETCH-ADHÄSIV



Bonding funktioniert jetzt ...
mit **Licht** und **ohne Licht!**

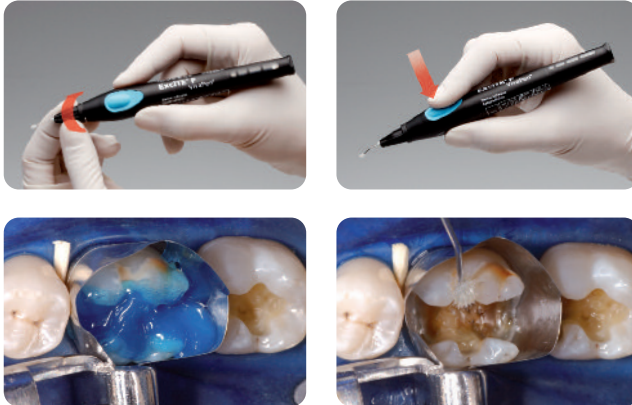
ExcITE® F

Eine gute Verbindung ist eine Frage der Chemie

BEQUEM & EFFIZIENT

ExcITE® F ist ein lichthärtendes, Fluorid freisetzendes Ein-komponenten-Adhäsiv, das in Kombination mit der Total-Etch-Technik verwendet wird. Es kann für direkte Restaurationen (Composites, Compomere) sowie für die adhäsive lichthärtende Eingliederung indirekter Restaurationen (Vollkeramik, Composites) eingesetzt werden.

ExcITE F wird im einzigartigen VivaPen, der Flasche und der Soft Touch™ Single Dose angeboten.



Quelle: Dr. A. Peschke, Ivoclar Vivadent AG, Schaan

Vorteile des VivaPen

- Einfache und zeitsparende Direktapplikation im Mund des Patienten
- Materialsparend dank exakter Dosierbarkeit und speziell angepasster VivaPen-Aufsteckkanüle
- Gute Erreichbarkeit aller Kavitäten durch filigrane Kanüle
- Integrierte Füllstandsanzeige
- Ca. 120 Anwendungen pro 2-ml-VivaPen

Punktgenaue
Applikation und
sanftes Einmassieren

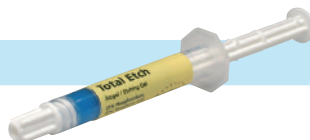
Exakte und material-
sparende Dosierung



Competence in Composites



OptraDam® Plus

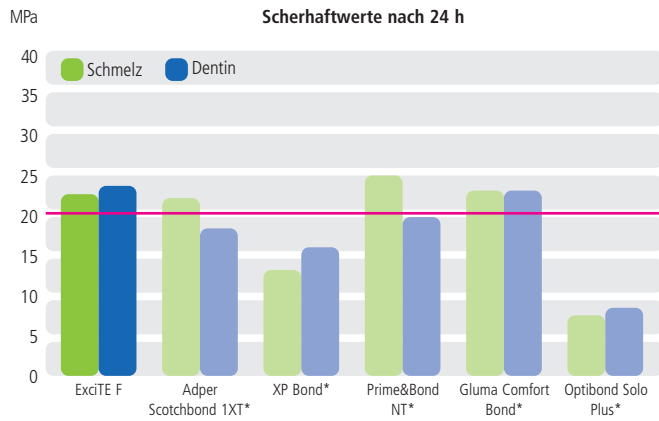


Total Etch



ExcITE® F

STABILER VERBUND



Stabiler Verbund zu Schmelz und Dentin

Eine Schicht genügt, um einen dauerhaften Verbund zur Zahnschmelz herzustellen.

Acetonfreie Chemie

ExcITE F lässt dank Ethanol als Lösungsmittel eine längere Lagerung zu. Dies bei konstanter Qualität und gleichbleibend hohen Haftwerten.

Verminderte postoperative Sensibilitäten

Die Freisetzung von Fluorid in den ersten Tagen nach Legen der Restauration kann helfen, postoperative Sensibilitäten zu vermeiden.

Da in ExcITE F extrem feine Füller (Nanofüller) enthalten sind, wird eine gleichmäßige Benetzung der Kavität mit dem Adhäsiv vereinfacht. Zusätzlich wird während der Applikation eine Glanzschicht auf der Zahnoberfläche sichtbar. Diese ermöglicht die visuelle Kontrolle einer vollständigen Abdeckung von Dentin und Schmelz.

Vielseitiges System

ExcITE F kann nach vorheriger Lichthärtung auch für die Eingliederung von indirekten Restaurationen verwendet werden. Aufgrund der geringen Schichtdicke bleibt genügend Raum für das Befestigungsmaterial.



Kontrolle des Füllstandes



Tetric EvoFlow®

IPS Empress® Direct



bluephase®

AstroPol® und AstroBrush®



ExcITE® F DSC

Dual Cure Single Component

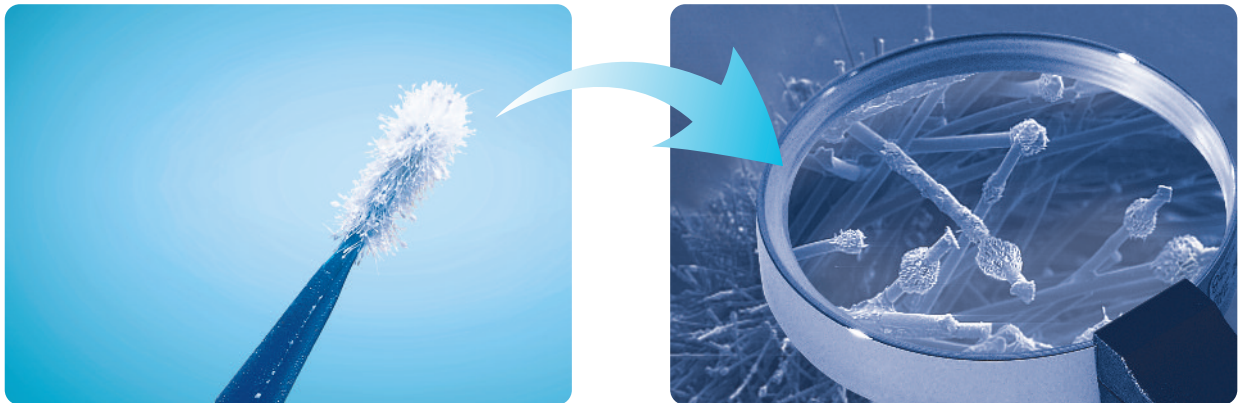
INNOVATIVE APPLIKATORTECHNOLOGIE

ExcITE® F DSC – Dual Cure Single Component – ist ein dualhärtendes, Fluorid freisetzendes Adhäsiv für Schmelz und Dentin in Kombination mit der Total-Etch-Technik. ExcITE F DSC wurde speziell für klinische Fälle mit unzureichender Lichtzugänglichkeit und den Einsatz mit chemisch härtenden Composites konzipiert.

ExcITE F DSC ist mit einem speziell patentierten Applikator versehen, der mit den für die Dualhärtung notwendigen Initiatoren beschichtet ist. Beim Eintauchen des Applikators in die Adhäsivlösung vermengen sich diese Initiatoren mit dem Adhäsiv und verleihen ihm die dualhärtenden Eigenschaften.

ExcITE F DSC erzielt ausgezeichnete Haftwerte und besitzt aufgrund seiner acetonfreien Chemie eine sehr gute Lagerstabilität.

Applikator mit Initiator kristallen unter dem Elektronenmikroskop



Klinische Anwendung



Quelle: R. Watzke, Ivoclar Vivadent AG, Schaan

1. Ätzen des Wurzelkanalendents und der Restzahnhartsubstanz mit Phosphorsäure

2. Spülen des Stiftbettes

3. Anschließend z.B. mit Papierspitzen trocknen

EINFACHE ANWENDUNG

Die Verarbeitung von ExcITE F DSC ist so einfach und schnell wie bei der direkten Füllungstherapie. Die Single Dose bietet bei jeder Anwendung frisches Adhäsiv, ohne Austrocknungseffekte. Die Lichthärtung des Adhäsivs vor Einsetzen der Arbeit, die bei vielen anderen Adhäsivsystemen notwendig ist, entfällt bei Kombination mit einem selbst- oder dualhärtenden Composite. Somit wird die Passgenauigkeit der Restauration nicht beeinträchtigt.

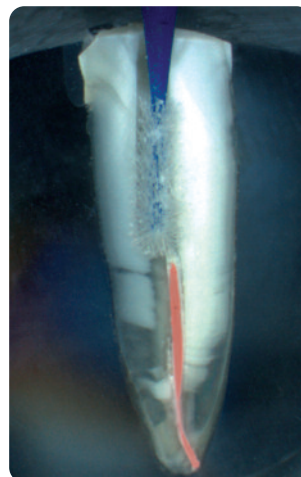
Anwendungsbereiche

- Adhäsive Befestigung von indirekten Restaurationen aus Keramik oder Composite mit dual- oder selbsthärtenden Befestigungscomposites (z.B. Variolink® II)
- Adhäsive Befestigung von Wurzelstiften (z.B. FRC Postec® Plus)
- Direkte Restaurationen und Stumpfaufbauten mit dual- und selbsthärtenden Composites (z.B. MultiCore®)
- Direkte Restaurationen/Befestigungen mit rein lichthärtenden Composites (z.B. Tetric EvoCeram®, Variolink II Base)

Applikatoren in zwei unterschiedlichen Formen/Größen:



Regular (hellblau) für normale Präparationen und Small/Endo (dunkelblau) für Mikrokavitäten und Wurzelkanäle



Einfaches Auftragen von ExcITE F DSC im Wurzelkanal mit dem Endo-Applikator



4. ExcITE F DSC mit dem Endo-Applikator während 10 s leicht einmassieren und trocknen



5. Stiftzementierung und Aufbau mit MultiCore Flow



6. Fertiggestellter Stiftstumpfaufbau

ExcITE® F & ExcITE® F DSC

Ein unschlagbares Team

Vorteile von ExcITE F

- Hohe Haftwerte auf Schmelz und Dentin
- Gleichbleibende Qualität durch acetonfreie Chemie
- Verminderte postoperative Sensibilitäten durch eine effektive Versiegelung
- Erhältlich im VivaPen, in der Flasche und in der Soft Touch Single Dose

Lieferformen*

ExcITE F

VivaPen

Intro Pack		627177AN
2 ml	ExcITE F	
100	VivaPen-Aufsteckkanülen	
20	VivaPen-Schutzhüllen	
2 g	Total Etch	
10	Total-Etch-Applikationskanülen	

Refill/1		613724AN
2 ml	ExcITE F	
100	VivaPen-Aufsteckkanülen	
20	VivaPen-Schutzhüllen	

Refill/3		626969AN
3 x 2 ml	ExcITE F	
300	VivaPen-Aufsteckkanülen	
20	VivaPen-Schutzhüllen	

Zubehör VivaPen

Refill VivaPen-Aufsteckkanülen / 100	627178
Refill VivaPen-Schutzhüllen / 300	627492

Soft Touch Single Dose

Refill		630377AN
50 x 0.1 g	ExcITE F	

Vorteile von ExcITE F DSC

- Einfaches Einschritt-Einschicht-System durch patentierten, initiatorbeschichteten Applikator
- Basierend auf der ExcITE F-Technologie geniesst ExcITE F DSC auch deren bewährte physikalische Eigenschaften
- Keine Lichtvorhärtung notwendig bei Verwendung eines selbst- oder dualhärtenden Composites oder Befestigungs-composites
- Hygienische Single-Dose-Darreichung

Flasche

Refill		630375AN
5 g	ExcITE F	

Refill		630376AN
2 x 5 g	ExcITE F	

Zubehör Flasche

Refill Applikatoren Regular / 50	631699
----------------------------------	--------

ExcITE F DSC

Soft Touch Single Dose

Refill Regular		630378AN
50 x 0.1 g	ExcITE F DSC	

Refill Small/Endo		630380AN
50 x 0.1 g	ExcITE F DSC	

* Nicht alle Lieferformen sind in allen Ländern erhältlich.

Für weitere Produktinformationen wenden Sie sich bitte direkt an Ivoclar Vivadent oder surfen Sie auf unserer Website.



ExcITE F ist ein Produkt aus unserem Kompetenzbereich „Composites“. Produkte aus diesem Bereich sind jeweils optimal aufeinander abgestimmt.



ExcITE F DSC ist ein Produkt aus unserem Kompetenzbereich „All-Ceramics“. Produkte aus diesem Bereich sind jeweils optimal aufeinander abgestimmt.

Das Material wurde für den Einsatz im Dentalbereich entwickelt und muss gemäss Gebrauchsinformation verarbeitet werden. Darstellungen und Angaben enthalten keine Zusicherung von Eigenschaften und sind nicht bindend.
Gedruckt in Liechtenstein
© Ivoclar Vivadent AG, Schaan/Liechtenstein
633134/0410/d/BVD

Hersteller und Vertrieb
Ivoclar Vivadent AG Clinical
Bendererstr. 2
FL 9494 Schaan
Fürstentum Liechtenstein
Tel. +423 / 235 35 35
Fax +423 / 235 33 60
www.ivoclarvivadent.com

Vertrieb Deutschland
Ivoclar Vivadent GmbH Clinical
Dr. Adolf-Schneider-Str. 2
D 73479 Ellwangen, Jagst
Tel. +49 (0) 79 61 / 8 89-0
Fax +49 (0) 79 61 / 63 26
info@ivoclarvivadent.de
www.ivoclarvivadent.de

ivoclar
vivadent
passion vision innovation